

## EN BREF...

DES TAPISSERIES

XV<sup>e</sup> SIÈCLE

SIX SCÈNES POUR CINQ SENS

## LES SCÈNES

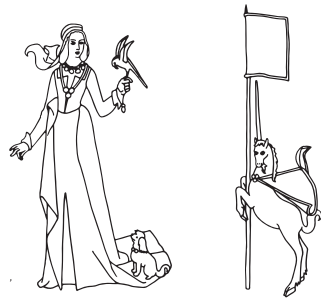
UNE TAPISSERIE POUR CHAQUE SENS

UNE SIXIÈME ÉTRANGE



## LA LÉGENDE

CODE SECRET :  
CHIFFRE = VOYELLE



# POURQUOI Y A-T-IL SIX TAPISSERIES ?

## UNE CHÂTELAINE ET UNE LICORNE...

Normalement lorsqu'un artiste travaille sur les quatre saisons, il doit faire quatre tableaux. Et lorsqu'il travaille sur les cinq sens, il doit en faire cinq. Mais pas ici !

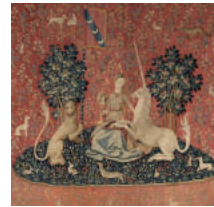
La dame à la licorne (tout le monde sait que les licornes n'existent pas) est une série six tapisseries qui illustrent les cinq sens : la vue, l'ouïe, l'odorat, le goût et le toucher. Il y a bien une tapisserie pour chacun. Le problème est qu'il y en a une sixième dont on ignore le sens... il s'appelle "A mon seul désir" (et il fait partie de cette série).



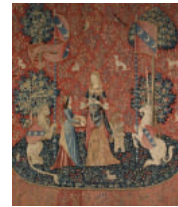
Le goût



L'ouïe



La vue



L'odorat



Le toucher

### LA DAME À LA LICORNE

Tapisserie du XV<sup>e</sup> siècle

La sixième scène s'appelle "A mon seul désir".

Selon la légende, seule une jeune fille pouvait apprivoiser une licorne. C'est ce que l'on voit sur ces tapisseries. Mais il y a aussi beaucoup d'autres animaux. Lesquels ?

.....

.....

.....



5N2 T2T2 D2 CH2VR2, 5N C4RPS D2 CH2V1L, 5N2 Q5252 D2 L34N 2T 5N2 C4RN2

On peut voir ces tapisseries au musée de Cluny (musée national du Moyen Âge), à Paris. Elles sont parmi les plus célèbres de cette époque.

Quels sont les cinq sens représentés ?

.....

Que dit la légende ?

.....

Quel tableau est une énigme (et pourquoi) ?

.....

Où peut-on voir ces tapisseries ?

.....



## QUESTIONS

FAITES DES PHRASES !

VERBE OBLIGATOIRE

RELISEZ-VOUS BIEN !

